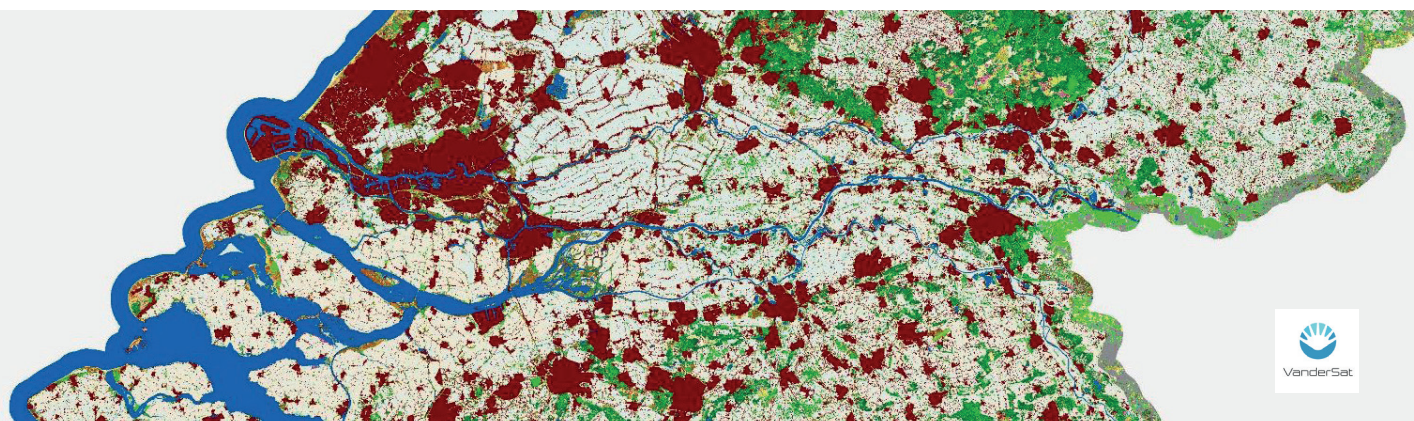


Samen werken

Natuurbrandbeheersing



Satellietdata en vegetatiekaarten

Informatie uit de lucht voor kennis over natuur

Het toepassen van beheermaatregelen en natuurlijke ontwikkeling van de vegetatie zorgen voor veranderende omstandigheden in een natuurgebied. De vegetatiekaart op basis van satellietdata draagt bij aan een actueel beeld van de risico's en dient als input voor onder andere het natuurbrandverspreidingsmodel en de Risico Index Natuurbranden.

Doel

Het opleveren van gedetailleerd en actueel kaartmateriaal van alle Nederlandse natuurgebieden, dat onder andere gebruikt kan worden voor het actualiseren van het natuurbrandverspreidingsmodel.

Waarom

Om natuurbranden beheersbaar te kunnen houden, is het noodzakelijk inzicht te hebben in de risico's. Deze risico's worden onder meer bepaald door de vegetatie in natuurgebieden. Ieder vegetatietype heeft een ander brandgedrag. Aan ieder vegetatietype is een brandstofmodel gekoppeld, waaruit informatie over het brandgedrag van de vegetatie kan worden afgeleid. In het brandstofmodel is de samenstelling van de vegetatie en de biomassa opgenomen. Het voorspellen van de mogelijke verspreiding van een natuurbrand doen we aan de hand van het natuurbrandverspreidingsmodel (NBVM). Momenteel maken we gebruik van de basiskaart TOP10 NL om de verschillende typen vegetatie te onderscheiden. Maar door satellietdata te gebruiken, kunnen we veel meer vegetatietypen onderscheiden en een gedetailleerde landelijke vegetatiekaart te ontwikkelen. Dit is van grote waarde voor zowel het voorkomen als bestrijden van natuurbranden.

Resultaten

- Satellietdata omgezet naar vegetatiekaart waaraan de brandstofmodellen gekoppeld kunnen worden voor een verbetering van het natuurbrandverspreidingsmodel.
- Eén keer in de twee jaar input voor de Risico Index Natuurbranden, dankzij de gedetailleerde beschrijving van de vegetatie en brandstofmodellen.
- Twee keer per jaar input voor het genereren van een 'kaartlaag' in LCMS in samenhang met een berekening van het Natuurbrandverspreidingsmodel, opslag op de server Geo4OOV en mogelijkheid tot het maken van een 'hard-copy'.
- Update van de vegetatiekaart in april en juli. Beschikbaar op Geo4OOV.

Specialisme Natuurbrandbeheersing

Voor het specialisme Natuurbrandbeheersing zijn drie thema's benoemd waar door middel van deelprojecten aan gewerkt is: Informatievoorziening, Specialismen en Organisatie. Gezamenlijk vormt dit onze visie op natuurbrandbeheersing.

Informatievoorziening

Satellietdata en vegetatiekaarten
Geodata
Early Warning Droogte
Natuurbrandverspreidingsmodel
Risico Index Natuurbrand (RIN)
Database en statistiek natuurbranden

Specialismen

Gebiedsgerichte aanpak
Voorbranden
Brandonderzoek
Fire Bucket Operations
Adviseurs natuurbrand
Vuistregels

Organisatie

Kennis & Expertisenetwerk
Maatgevend incident natuurbrand
Communicatie met publiek
Command en control systeem
Doctrine natuurbrandbeheersing

Meer informatie

Actuele informatie over Satellietdata, vegetatiekaarten en Natuurbrandbeheersing vind je op:

www.brandweer.nl/samengrensverleggend

Vragen over Satellietdata en Vegetatiekaarten?
Stuur dan een mail naar nienke.brouwer@ifv.nl